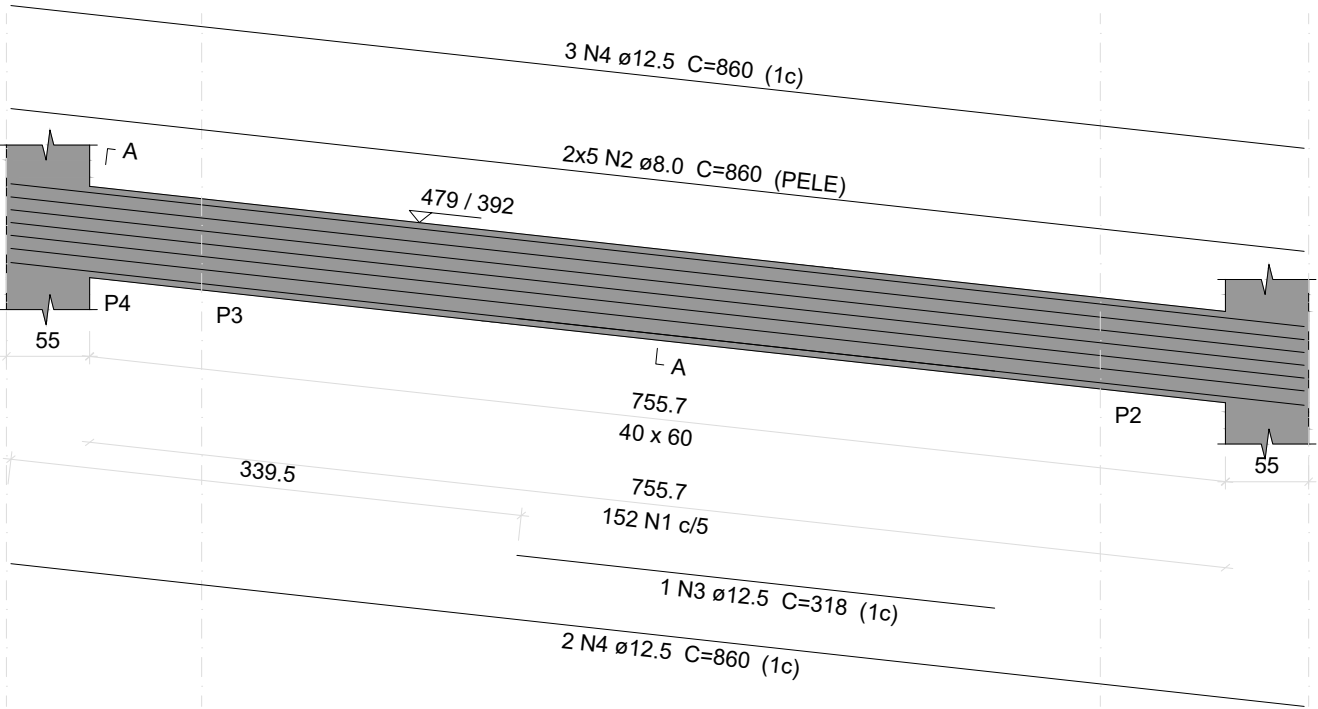


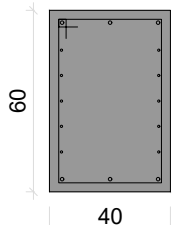
VN1 -1

ESC 1:50



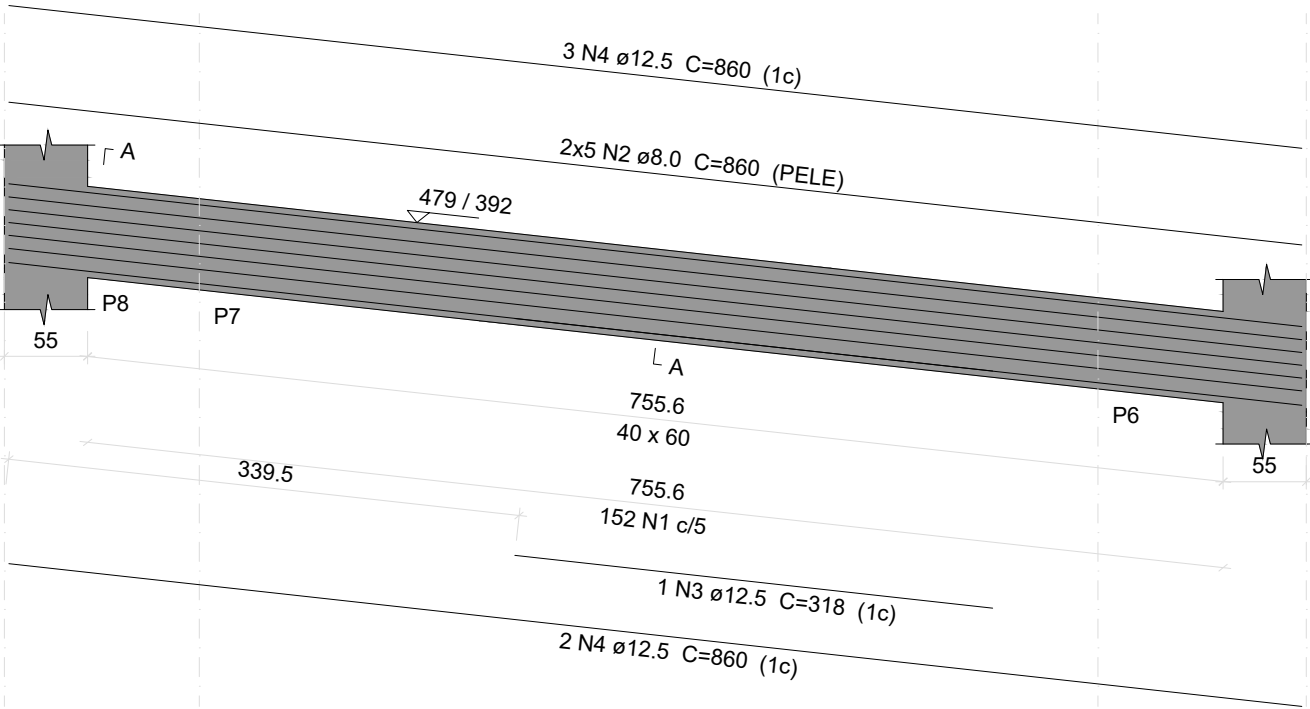
SEÇÃO A-A

ESC 1:25



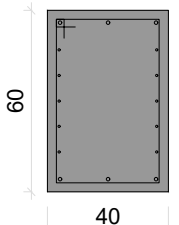
VN1 -2

ESC 1:50



SEÇÃO A-A

ESC 1:25



Relação do aço

VN1 -1

VN1 -2

AÇO	N	DIAM (mm)	QUANT	C.UNIT (cm)	C.TOTAL (cm)
CA60	1	5.0	304	187	56848
CA50	2	8.0	20	860	17200
	3	12.5	2	318	636
	4	12.5	10	860	8600

Resumo do aço

AÇO	DIAM (mm)	C.TOTAL (m)	QUANT + 10 % (Barras)	PESO + 10 % (kg)
CA50	8.0	172	16	74.7
CA60	12.5	92.4	9	97.9
CA60	5.0	568.5	-	96.4

Volume de concreto (C-30) = 3.63 m³
Área de forma = 22.25 m²

Relação do aço

VN2 -1

VN2 -4

VN2 -2

VN2 -3

AÇO	N	DIAM (mm)	QUANT	C.UNIT (cm)	C.TOTAL (cm)
CA60	1	5.0	16	67	1072
	2	5.0	117	187	21879
CA50	3	6.3	2	126	252
	4	6.3	2	171	342
	5	6.3	2	154	308
	6	8.0	10	154	1540
	7	8.0	20	295	5900
	8	12.5	3	154	462
	9	12.5	3	230	690
	10	12.5	2	117	234
	11	12.5	4	303	1212
	12	12.5	6	346	2076

Resumo do aço

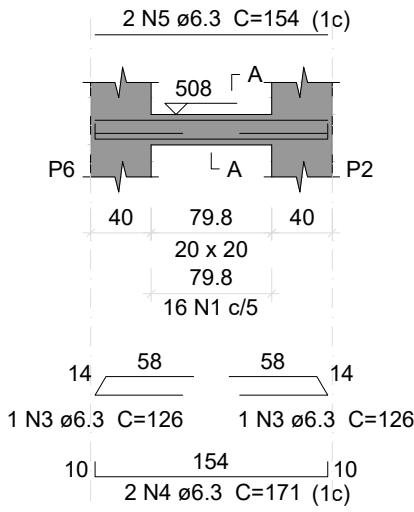
AÇO	DIAM (mm)	C.TOTAL (m)	QUANT + 10 % (Barras)	PESO + 10 % (kg)
CA50	6.3	9.1	1	2.4
	8.0	74.4	7	32.3
	12.5	46.8	5	49.5
CA60	5.0	229.6	-	38.9

CA50 84.2
CA60 38.9

Volume de concreto (C-30) = 1.4 m³
Área de forma = 8.88 m²

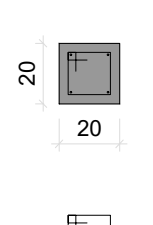
VN2 -1

ESC 1:50



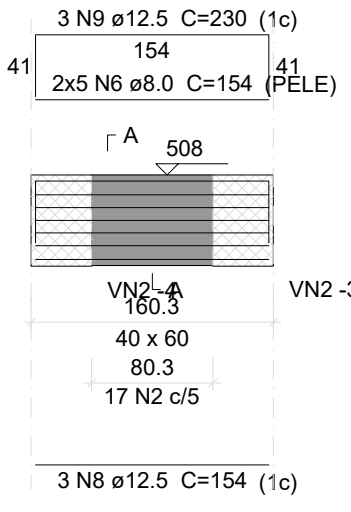
SEÇÃO A-A

ESC 1:25



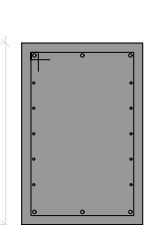
VN2 -2

ESC 1:50



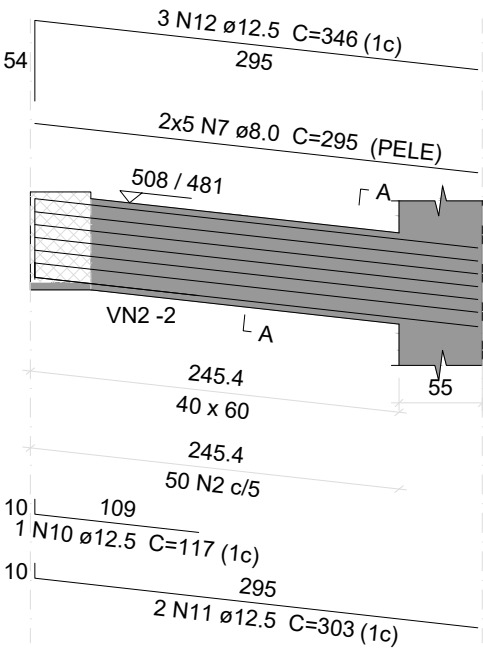
SEÇÃO A-A

ESC 1:25



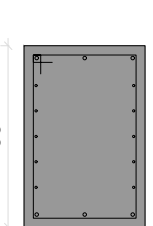
VN2 -3

ESC 1:50



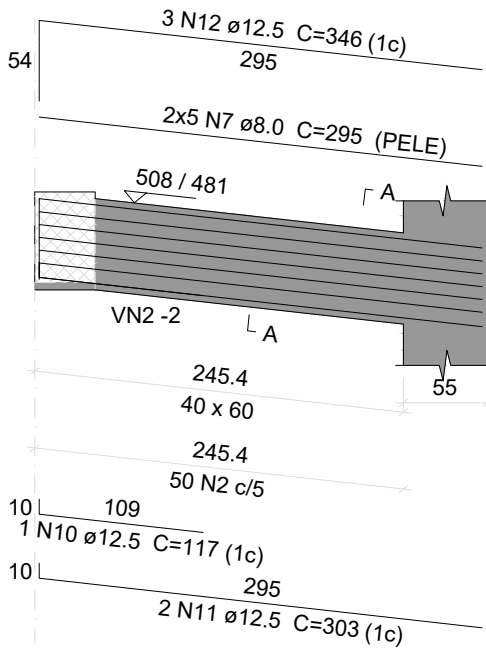
SEÇÃO A-A

ESC 1:25



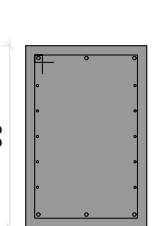
VN2 -4

ESC 1:50



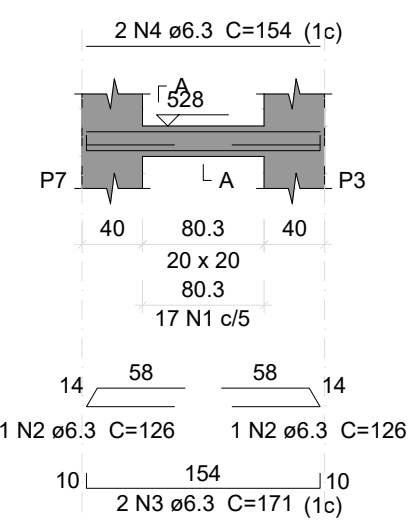
SEÇÃO A-A

ESC 1:25



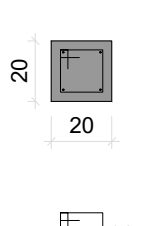
V1

ESC 1:50



SEÇÃO A-A

ESC 1:25



Relação do aço

V1

AÇO	N	DIAM (mm)	QUANT	C.UNIT (cm)	C.TOTAL (cm)
CA60	1	5.0	17	67	1139
CA50	2	6.3	2	126	252
	3	6.3	2	171	342
	4	6.3	2	154	308

Resumo do aço

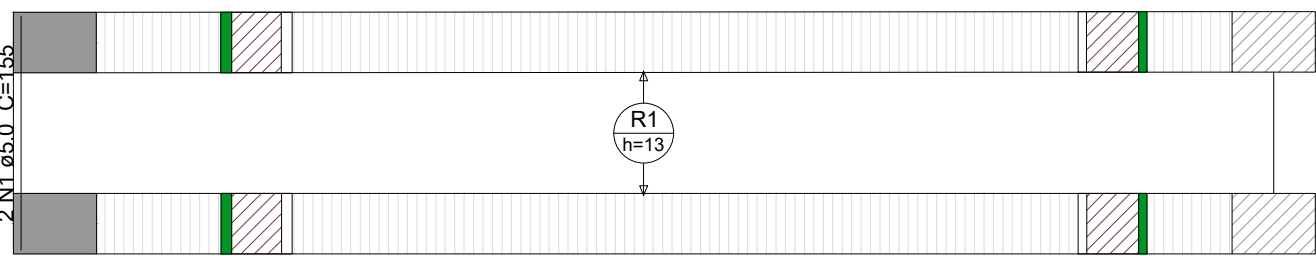
AÇO	DIAM (mm)	C.TOTAL (m)	QUANT + 10 % (Barras)	PESO + 10 % (kg)
CA50	6.3	9.1	1	2.4
CA60	5.0	11.4	-	1.9

CA50 2.4
CA60 1.9

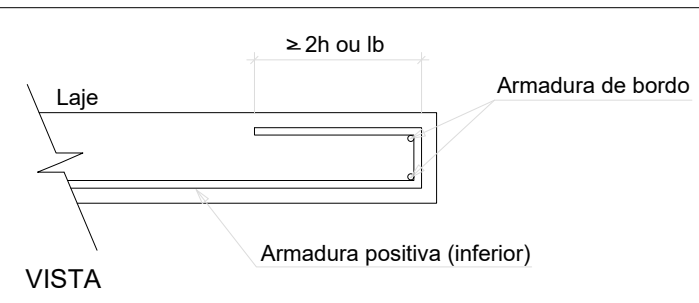
Volume de concreto (C-30) = 0.03 m³
Área de forma = 0.48 m²

Armação positiva das lajes do pavimento NIVEL 480 CM (Eixo Y)

escala 1:50

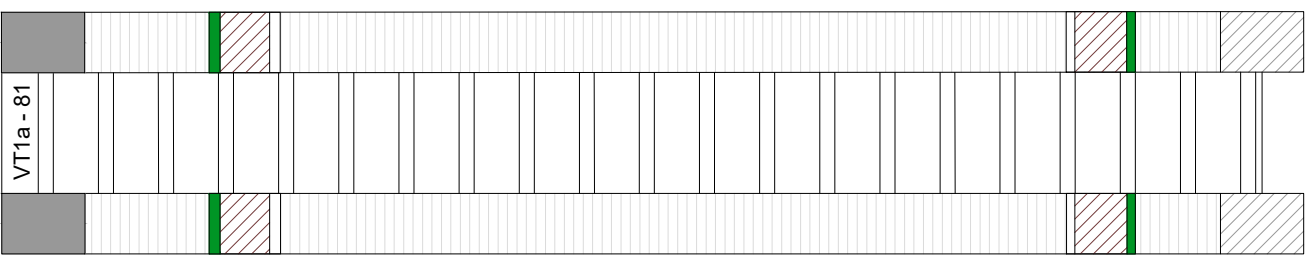


DETALHE DA ARMADURA DE BORDO LIVRE DA LAJE



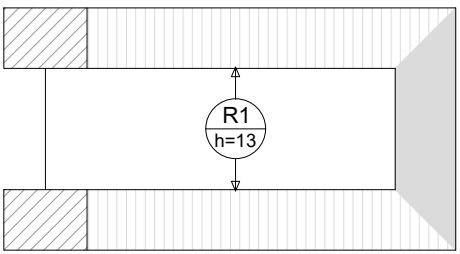
Planta de vigotas pré-moldadas

escala 1:50



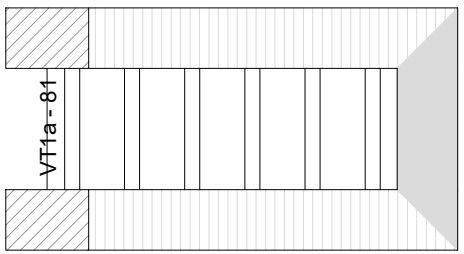
Armação positiva das lajes do pavimento NIVEL 508CM (Eixo Y)

escala 1:50



Planta de vigotas pré-moldadas

escala 1:50



Relação do aço

Positivos Y

AÇO	N	DIAM (mm)	QUANT	C.UNIT (cm)	C.TOTAL (cm)
CA60	1	5.0	2	155	310

Resumo do aço

AÇO	DIAM (mm)	C.TOTAL (m)	QUANT + 10 % (Barras)	PESO + 10 % (kg)
CA60	5.0	3.1	-	0.5

Volume de concreto (C-30) = 0.43 m³

Relação do aço

Positivos Y

AÇO	N	DIAM (mm)	QUANT	C.UNIT (cm)	C.TOTAL (cm)
-----	---	-----------	-------	-------------	--------------

Resumo do aço

AÇO	DIAM (mm)	C.TOTAL (m)	QUANT + 10 % (Barras)	PESO + 10 % (kg)
CA60	5.0	3.1	-	0.5

Volume de concreto (C-30) = 0.12 m³

CONTRATADA:		CONTRATANTE:	
 CNPJ Nº: 16.783.066/0001-35 AVENIDA MESTRA FININHA, Nº 726 - 1º ANDAR, CIDADE SANTA MARIA, MONTES CLAROS/MG - CEP: 39401-074		 CNPJ Nº: 22.679.153/0001-40 AVENIDA MONTES CLAROS, Nº 243 - CENTRO SÃO FRANCISCO/MG - CEP: 39300-000	
RESPONSÁVEL TÉCNICO:		RESPONSÁVEL LEGAL:	
KÁREN MARIANA SOARES VIEIRA CREA/CAU: 332.425/D - MG		PREFEITO(A) MUNICIPAL DE SÃO FRANCISCO	
REFORMA DA PRAÇA DE ESPORTES GERELDO MAGELA - PORTAL PORTARIA 02			
DESCRIÇÃO: ARMAÇÃO VIGAS SUPERIORES; PLANTA DE LAJE E RESUMO DE AÇO.			
ENDEREÇO DA OBRA: AVENIDA BRASÍLIANO BRAZ			
MUNICÍPIO: SÃO FRANCISCO/MG		DATA INICIAL: 25 DE SETEMBRO 2025	
FASE DO PROJETO: INICIAL	ART/RRT:	DATA DA REV.:	
REFERÊNCIA DO PROJETO: SFC- 0092	ESCALA: INDICADAS	Nº REVISÃO: 00	03/05